



BANTUAN

Bagi anda yang memerlukan bantuan atau panduan bagaimana untuk menggunakan sistem e-learning UTM, terdapat pelbagai bentuk bantuan yang telah disediakan. Anda boleh sama ada menggunakan sistem bantuan secara elektronik yang sedia ada di dalam sistem tersebut. Panduan dalam bentuk persembahan multimedia juga turut disediakan dan kesemuanya ini boleh dicapai terus di dalam sistem yang disediakan.

Selain dari itu, kursus-kursus bagaimana menggunakan sistem e-learning, bagaimana merekabentuk dan membangunkan bahan pengajaran dan pembelajaran elektronik, kursus penyediaan media digital dan sebagainya juga akan diadakan dari masa ke semasa bagi membantu staf akademik. Sila hubungi Pengurus Teknologi Maklumat di fakulti masing-masing untuk maklumat lanjut.

Sekiranya anda masih menghadapi masalah atau sebarang kemusykilan, khidmat nasihat juga boleh diperolehi menerusi saluran yang berikut :

TELEFON : 07-5537858 (CTL) / 07-5532519 (CICT)
E-MAIL : elearning@utm.my

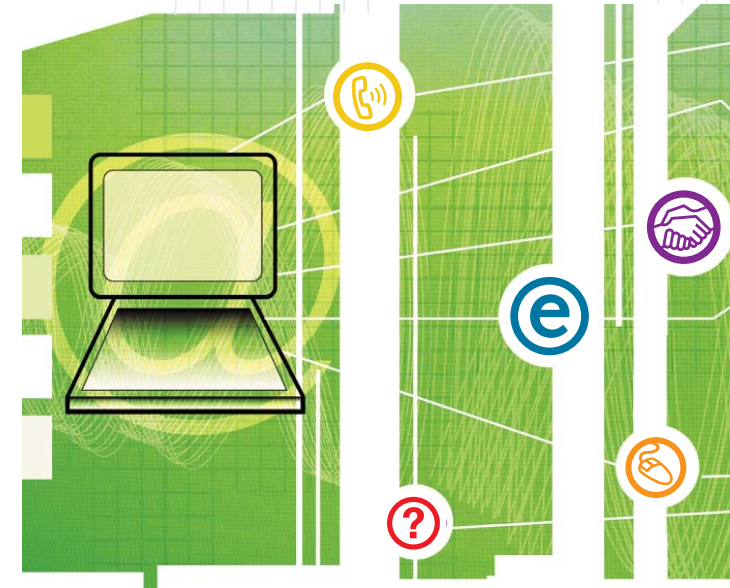
Anda juga boleh datang terus ke pejabat CTL:

Centre for Teaching and Learning (CTL)
 Bangunan Pusat Siswazah (Blok F54)
 UTM Skudai

<http://elearning.utm.my>



PANDUAN RINGKAS KEMUDAHAN **E-LEARNING** UNIVERSITI TEKNOLOGI MALAYSIA



<http://elearning.utm.my>



PENGENALAN

Pembelajaran elektronik atau e-learning merupakan salah satu pendekatan dalam proses pengajaran dan pembelajaran (P&P) yang menggunakan teknologi web dan Internet bagi menyokong proses P&P konvensional. Ianya menawarkan pelbagai peluang tambahan bagi membantu proses P&P dan seterusnya menghasilkan satu pengajaran yang lebih berkesan dan suasana pembelajaran yang lebih bermakna.

PROJEK E-LEARNING UTM

APA MATLAMAT PERLAKSANAAN ATAU PENGGUNAAN E-LEARNING DI UTM ?

Projek e-learning UTM merupakan satu usaha dalam menyediakan peluang kepada pensyarah dan juga pelajar memanfaatkan teknologi yang disediakan dalam proses P&P. Ia juga merupakan satu usaha untuk meningkatkan lagi mutu pengajaran dan pembelajaran di UTM. Antara faedah yang dapat dicapai menerusi projek ini ialah :

- Meningkatkan minat dan seterusnya kefahaman pelajar terhadap mata pelajaran yang diikuti.
- Menyediakan kemudahan yang membolehkan pelajar belajar mengikut keperluan, kemampuan dan gaya pembelajaran yang digemari.
- Mendedahkan pelajar kepada peluang pembelajaran tanpa batasan
- Menggalakkan pelajar lebih berdikari serta mampu berfikir dengan lebih kritis dan kreatif.

KEPERLUAN ASAS

Sistem e-learning UTM boleh dicapai menggunakan mana-mana sistem komputer (PC, Macintosh, UNIX dan sebagainya) yang dihubungkan ke rangkaian komputer atau Internet sama ada di dalam kampus mahupun di luar kampus.

Bagi memastikan sistem e-learning yang disediakan dapat digunakan dengan lebih berkesan, anda digalakkan menggunakan perisian pelayar web atau browser Internet Explorer, Netscape atau Mozilla Firefox versi terkini.



CARA PENGGUNAAN

Berikut merupakan panduan ringkas bagaimana untuk mencapai dan menggunakan sistem e-learning yang disediakan.

1. Capaian ke sistem e-learning UTM boleh dilakukan menerusi URL yang berikut : <http://elearning.utm.my>
2. Gunakan pautan Login yang berada di bahagian penjurusan atas kanan skrin dan masukkan nama pengguna dan kata laluan yang telah didaftarkan untuk anda. Hubungi Pengurus Teknologi Maklumat di fakulti masing-masing untuk mendapatkannya.
3. Seterusnya, anda akan dipaparkan dengan satu senarai matapelajaran kendalian anda bagi semester ini. Selain dari itu, satu matapelajaran tambahan yang dikenali sebagai "e-learning Guide" juga akan disediakan untuk anda. Ianya menyediakan panduan, rujukan serta perbincangan berkaitan dengan penggunaan sistem e-learning di UTM.
4. Pilih matapelajaran yang ingin dicapai dan anda boleh mula menggunakan semua kemudahan yang disediakan di dalam sistem e-Learning tersebut



KEMUDAHAN YANG DISEDIAKAN

Pengurusan Sistem yang Fleksibel

Pensyarah boleh menetapkan bentuk paparan sistem pembelajaran mengikut keperluan masing-masing. Tiga bentuk paparan yang disediakan ialah paparan mengikut minggu, mengikut tajuk dan paparan mengikut aktiviti sosial.

Perkongsian & Penyaluran Bahan serta Sumber Rujukan Pelbagai Format

Pensyarah boleh menyalurkan sumber rujukan pelbagai format (sama ada dalam bentuk teks mudah sehinggalah kepada persembahan multimedia) kepada pelajar dengan mudah dan berkesan. Pelajar juga boleh berkongsi bahan rujukan tambahan dengan pensyarah dan juga rakan-rakan lain menerusi kemudahan yang disediakan.

Kemudahan Komunikasi

Sistem e-learning juga menyediakan kemudahan komunikasi yang membolehkan pensyarah berhubung terus dengan pelajar. Ini boleh dilakukan menerusi kemudahan Forum dan juga Chat yang disediakan. Pelajar juga boleh berbilang sesama sendiri atau pun mengutarakan sebarang soalan kepada pensyarah dengan lebih mudah.

Aktiviti Pembelajaran & Penilaian Pelajar

Pelbagai bentuk aktiviti pembelajaran serta penilaian pelajar ada disediakan bagi membentuk satu proses P&P yang lebih aktif. Penilaian juga boleh disediakan sama ada bagi tujuan penilaian sendiri mahupun bagi tujuan penilaian sebenar. Kuiz, tugas, penilaian rakan sekelas dan sebagainya merupakan antara contoh bentuk penilaian yang ada disediakan untuk dimanfaatkan oleh pensyarah. Pelajar juga boleh menghantar tugas terus kepada pensyarah menerusi kemudahan yang disediakan. Pensyarah pula boleh terus menyemak, memberi markah dan memberi maklumbalas kepada pelajar apabila diperlukan.

Lain-lain Kemudahan

Kemudahan lain yang turut disediakan antaranya ialah jurnal, kalendar, glossari, survey dan banyak lagi.